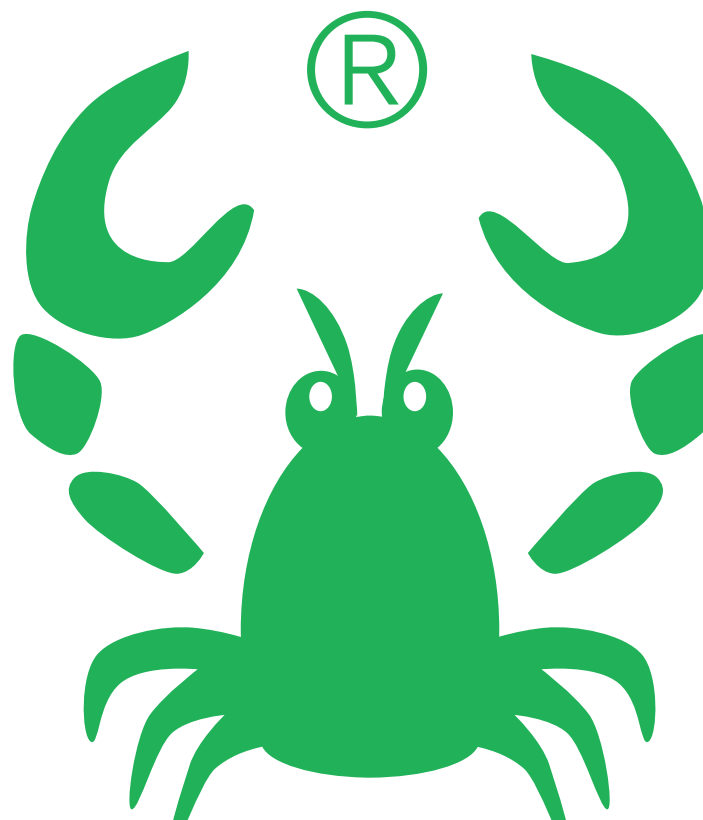




DataWizard – zentrale Datenkommunikations-Drehscheibe



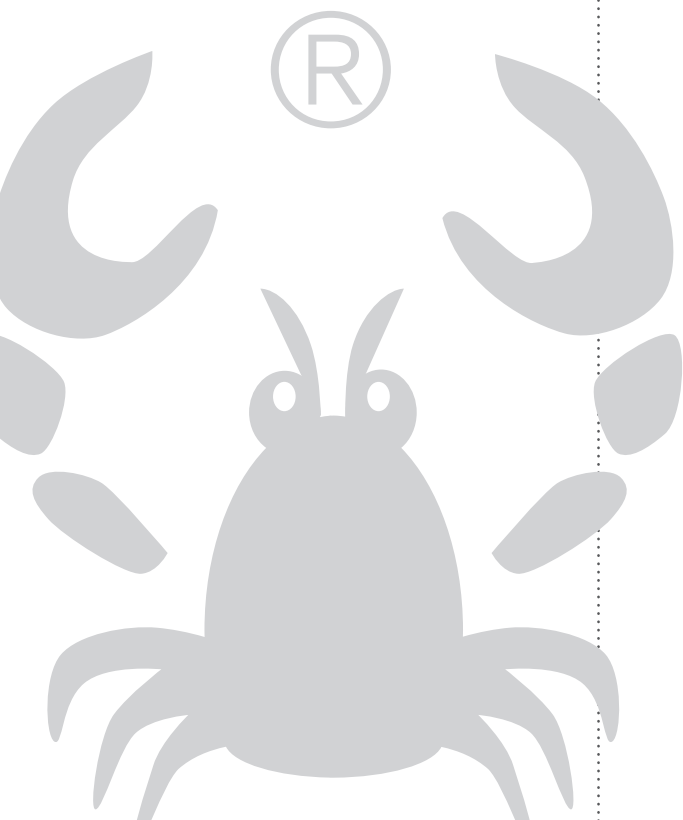


THE INTEGRATION ARCHITECTS

Voraussetzung für den reibungslosen Geschäftsablauf eines Unternehmens ist die Integration interner und externer elektronischer Daten in die Unternehmensprozesse. In diesem Verständnis entwickeln die Integration Architects der Lobster GmbH Softwarelösungen für ein lückenloses Datenmanagement, für die Optimierung von Logistikprozessen und die unternehmensweite Bereitstellung von Produktinformationen.

Stammsitz der Lobster GmbH ist die geschichtsträchtige Villa Trutz am Starnberger See. Hier in Tutzing sowie an den Standorten Duisburg und Hamburg setzen 40 Mitarbeiter aus Entwicklung, Support, Vertrieb und Administration alles daran, mit konkurrenzlos guten Produkten, tiefgreifender Branchenkenntnis, mit Kompetenz und beeindruckendem Service zu überzeugen.

Das wissen Lobster-Kunden zu schätzen. Und so zählen heute weit über 300 Unternehmen aus Logistik, Handel, Industrie und Energie zu den begeisterten Anwendern der Lobster-Produkte DataWizard, LOGsuite und PIMsuite.





lobster
integration architects

*Pro Tag nehmen wir in unseren Rechenzentren mehr als 6500 Datenkonvertierungen vor.
Mit DataWizard von Lobster haben wir ein leistungsstarkes und
verlässliches System gefunden, das dieser Aufgabe gewachsen ist.*

J. Rosehnal, Logwin Gruppe

*Der direkte Vergleich hat gezeigt: DataWizard von Lobster verkürzt unsere Durchlaufzeiten
zur Umwandlung auftragsrelevanter Daten dramatisch.*

A. Meister, Planzer AG

*Im Vergleich zu anderen EDI-Systemen ist DataWizard günstiger, leistungsfähiger, flexibler –
und auch für Nicht-Techniker zu verstehen.*

H. Werner, nexMart

*Mit LOGsuite von Lobster haben wir ein Kundenportal geschaffen, das eine
ideale Kommunikation mit allen Beteiligten der Lieferkette ermöglicht und dabei
die Planung unserer Kapazitäten optimiert.*

H.-P. Beste, Spedition Heinrich Koch International

*DataWizard hat sich nicht nur in kürzester Zeit amortisiert; auch der Service der Lobster GmbH
ist äußerst kompetent, persönlich und zuverlässig.*

T. Lange, Christoph Kroschke Gruppe



DataWizard.3 – zentrale Datenkommunikations-Drehscheibe

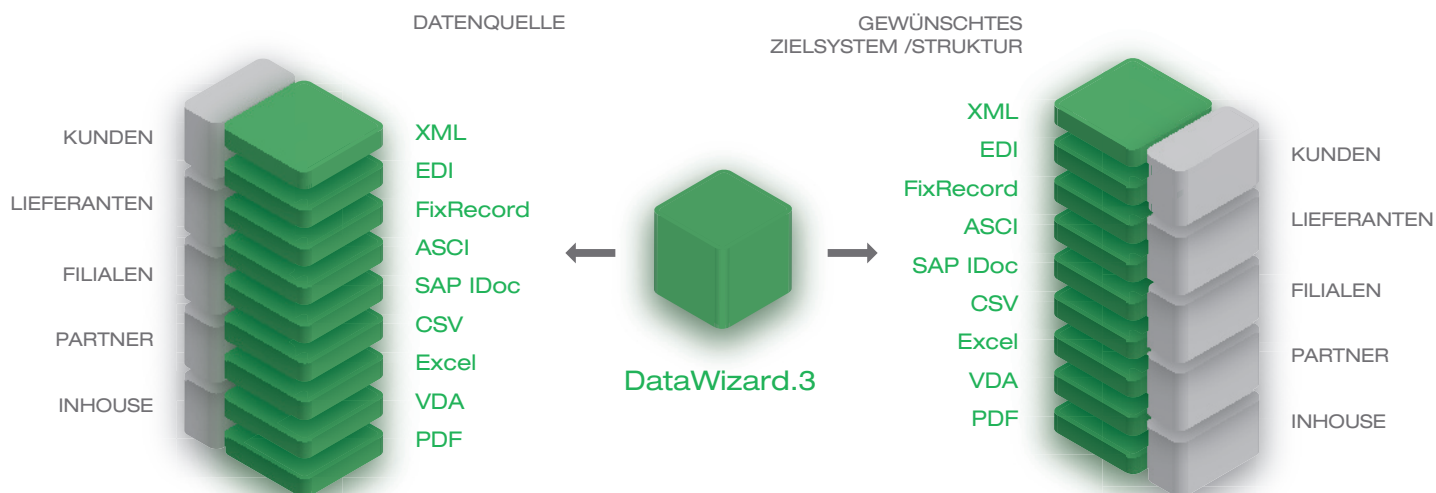
Kommunikation findet in Unternehmen heute weitestgehend elektronisch statt. Ganz gleich, ob interne Abteilungen Daten austauschen, ob ERP- und CRM-Systeme miteinander verbunden werden oder die Datenformate und -strukturen externer Dienstleister, Partner und Kunden in das eigene System zu integrieren sind: All dies hat schnell, automatisiert, flexibel und vor allem sicher zu erfolgen.

Anforderungen, die DataWizard.3 von Lobster überraschend einfach löst. Denn das universelle Werkzeug zur Datenkonvertierung und -integration ermöglicht den reibungslosen Austausch von Geschäftsdaten unterschiedlichster Systeme und Formate – innerhalb Ihres Unternehmens ebenso wie in der mühelosen Anbindung an externe Partner.

Was bisher nur durch Einsatz mehrerer Softwareprodukte denkbar war, vereint DataWizard in einer Gesamtlösung und deckt als zentrale Datendrehscheibe sämtliche Anbindungsthemen, Datenfernübertragungen und sogar die Datenkommunikation ab:

- Universelle Datenkonvertierung
- Übersichtliches Daten-Mapping durch Baumstrukturen
- Datenmanipulation ohne Programmierung
- Datentransport über Direktanbindung oder DFÜ
- Detailliertes Monitoring und integrierte Datensicherung

Lobster **DataWizard**



Vorteile des DataWizard:

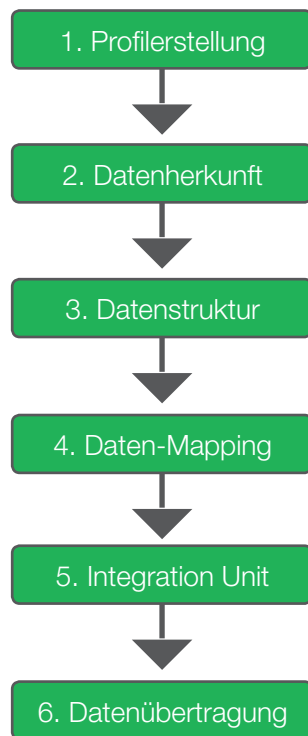
- Unterstützung aller gängigen Protokolle zum Datenaustausch (FTP(S), OFTP, SMTP, HTTP(S), SMS, SAP-ALE, IBM-Data-Queue, Datenbanken, AS2, X.400, WebDAV, SCP, SSH ...)
- Verarbeitung aller gängigen Datenformate (XML, EDIFACT, SAP IDoc, CSV, FixRecord, VDA, binäres Excel, ANSI X.12, ...)
- Über 4.000 Vorlagen für Schnittstellen zu ERP-Systemen sowie alle wichtigen Industriestandards (EDIFACT, SAP IDoc, VDA, Fortras, ANSI X.12 etc.) kostenfrei im System enthalten
- Direkter Zugriff auf Subsysteme (z. B. SAP über ALE oder IBM i-Series über DataQueue und DB400)
- Automatische Generierung umfassender Auswertungen und Statistiken
- Klar strukturierte, grafische Benutzeroberfläche (drag & drop) mit ergonomischer Bedienbarkeit
- Clusterfähig – Loadbalance – extrem hohe Verarbeitungsgeschwindigkeit

Mit Einsatz des Konvertierungs-, Mapping-, DFÜ- und Integrationstools Data-Wizard erfahren Unternehmen aller Branchen und Größen mehr Flexibilität und Transparenz sowie eine Reduzierung ihrer Kosten durch:

- Automatisierung von Prozessen – z. B. Anbindung von Partnersystemen
- Minimierung der IT-Administration – ein System für sämtliche Integrationsaufgaben
- Beschleunigte Auftragsbearbeitung
- Informationsbeschaffung aus Internetplattformen via Webservices
- Minimierung manueller (und damit fehlerträchtiger) Eingaben
- Transparenz über sämtliche Prozesse
- Transaktionsbasierten Informationsfluss
- Einfache Anpassung an zukünftige Anforderungen

In 6 Schritten zur Datenintegration

DataWizard transformiert die durch Konvertieren, Mappen oder Manipulieren gewonnenen Daten in sechs einfachen Schritten direkt in ein gewünschtes Zielsystem. Der Benutzer wird von einem Assistenten („Wizard“) durch die Konfiguration geführt.



1. Profilerstellung
 Daten werden mittels Agenten eingelesen und in einem Profil gespeichert. Vor Beginn der Verarbeitung wird ein BackUp der Daten erstellt.

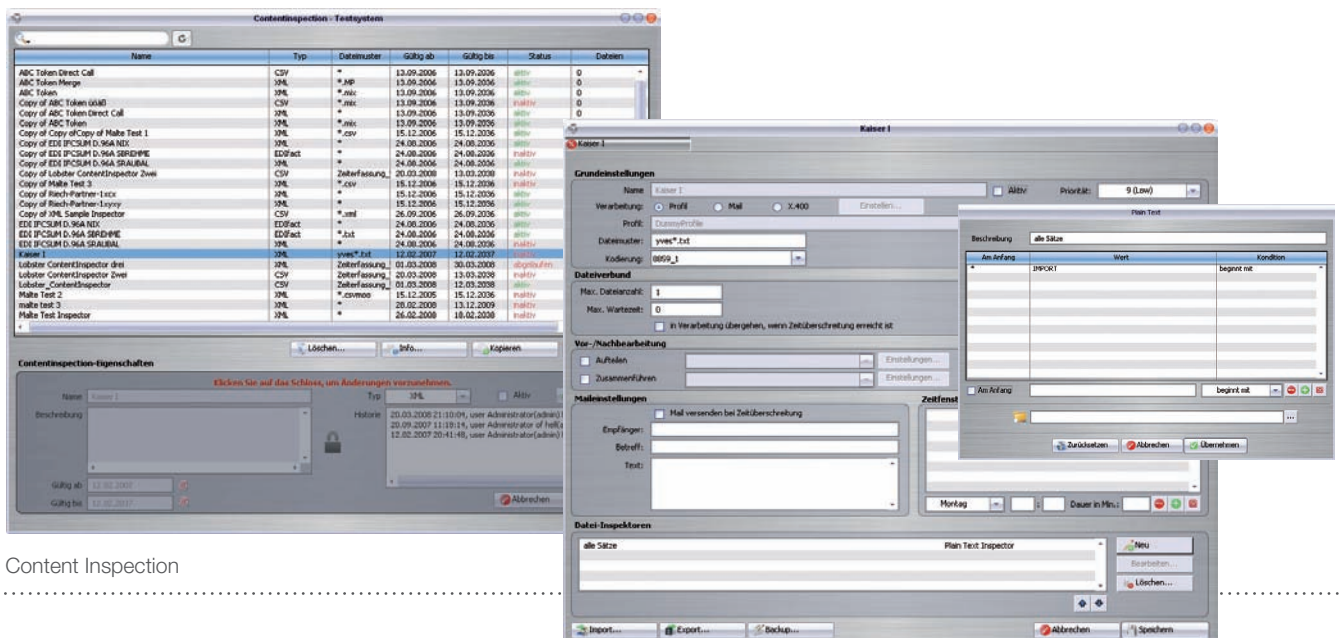
2. Datenherkunft
 Über „Eingangs-Agenten“ legt der Benutzer fest, wie und woher DataWizard Daten bezieht. Dabei stehen alle gängigen Protokolle zur Verfügung.

3. Datenstruktur
 In diesem Schritt werden das Datenformat und ggf. die Zeichencodierung ausgewählt. Zusätzliche Funktionen ermöglichen eine „Vorverarbeitung“ der Daten vor dem Mapping.

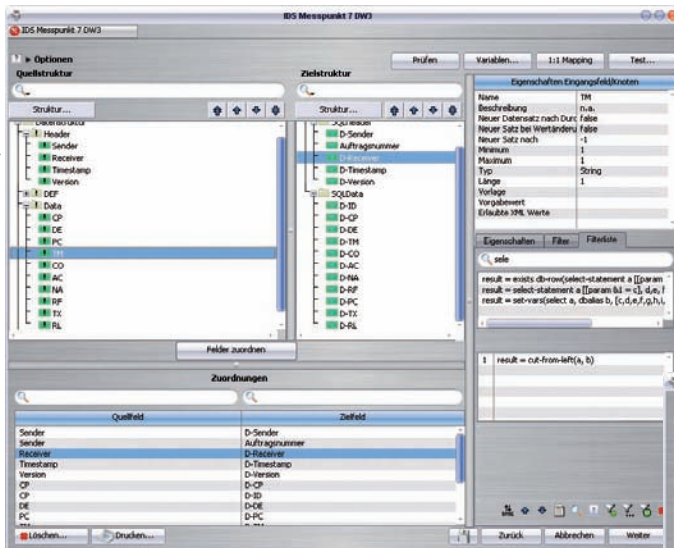
4. Daten-Mapping
 Die Daten des Eingangsbaumes werden in den Ausgangsbaum konvertiert.

5. Integration Unit
 So genannte „Integration Units“ übernehmen unternehmensspezifische Verarbeitungsschritte, die Generierung von Reports in PDFs oder Exceldateien u. ä.

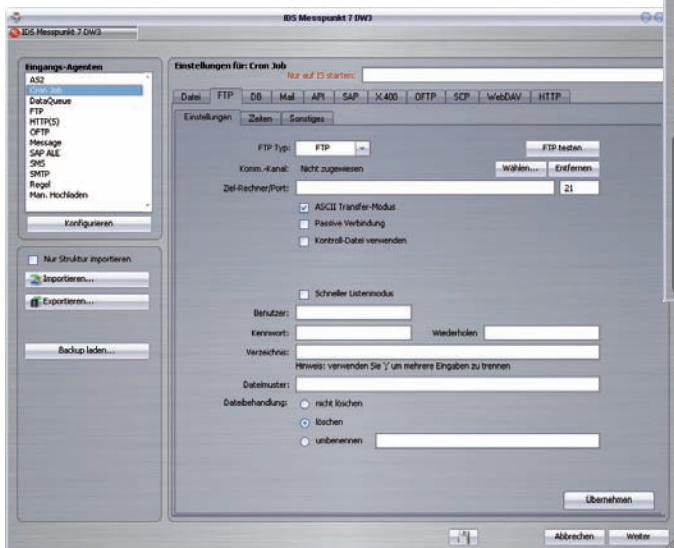
6. Datenübertragung
 Die fertig verarbeiteten und übermittelten Daten werden als Datei, per SMTP, FTP, etc. abgelegt.



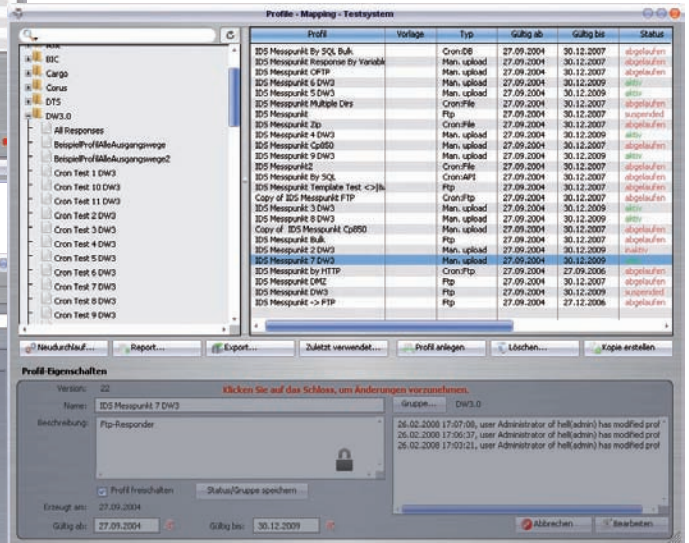
Content Inspection



Mapping und Definition von Filtern



Definition des Eingangsweges



Verwaltung aller Einstellungen in Profilen

Content Inspection

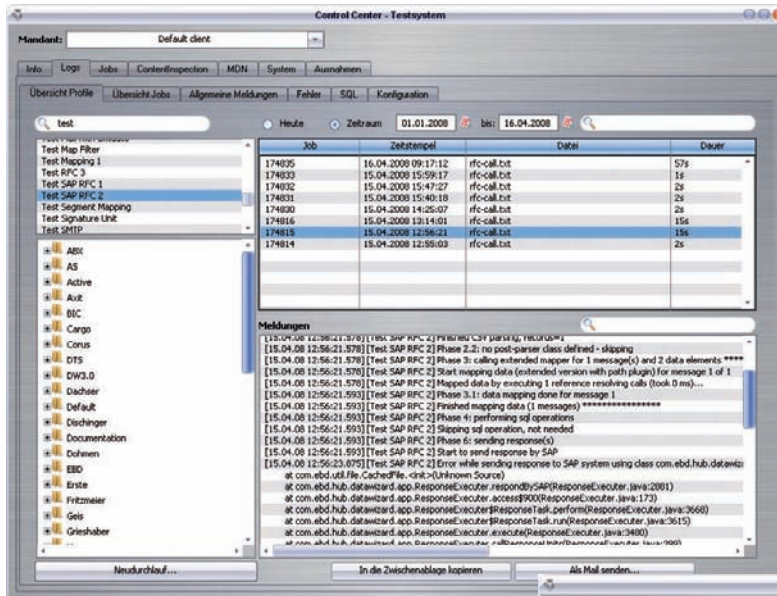
Das optionale Modul „Content Inspection“ ermöglicht es, Daten aus verschiedenen, separat übertragenen Dateien bzw. Quellen zusammenzuführen und gemeinsam zu verarbeiten. Dabei kann der Inhalt analysiert und entsprechend vorher festgelegter Regeln zu unter-

schiedlichen „Datenverbunden“ zusammengefasst werden. Diese lassen sich mit allen Möglichkeiten des DataWizard bearbeiten und – sofern gewünscht – an weitere Systeme übertragen.

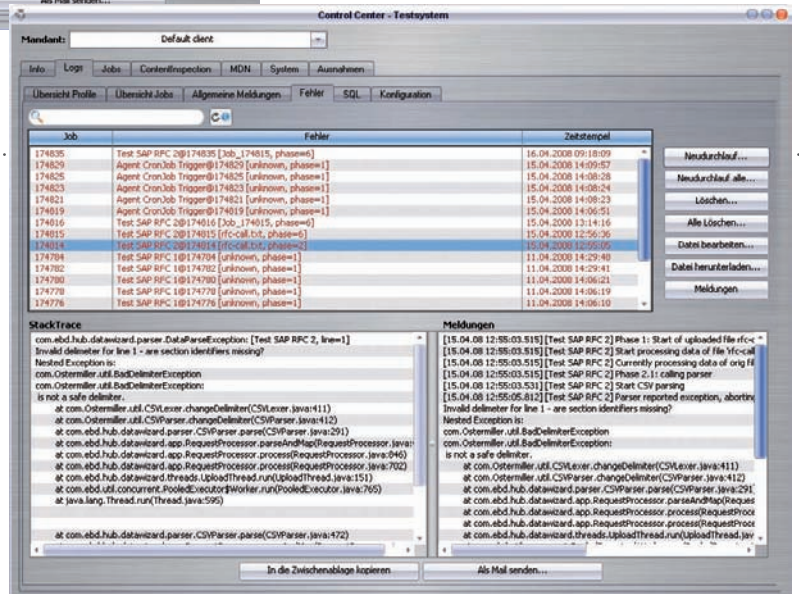
Safety first mit DataWizard

Die Automatisierung von Geschäftsprozessen erfordert eine detaillierte Kontrolle der einzelnen Vorgänge. Ein ausführliches, benutzerfreundliches Logging ist dabei ebenso wichtig wie proaktive Funktionen, die die verantwortlichen Mitarbeiter über den Status der Datenverarbeitung informieren. Zudem muss sichergestellt sein, dass zu keiner Zeit Daten verloren gehen.

Anforderungen, die DataWizard.3 von Lobster über die gesamte Prozesskette der Datenverarbeitung erfüllt und so höchstmögliche Transaktionssicherheit gewährleistet.



Zentrales Monitoring über das Control Center



Monitoring

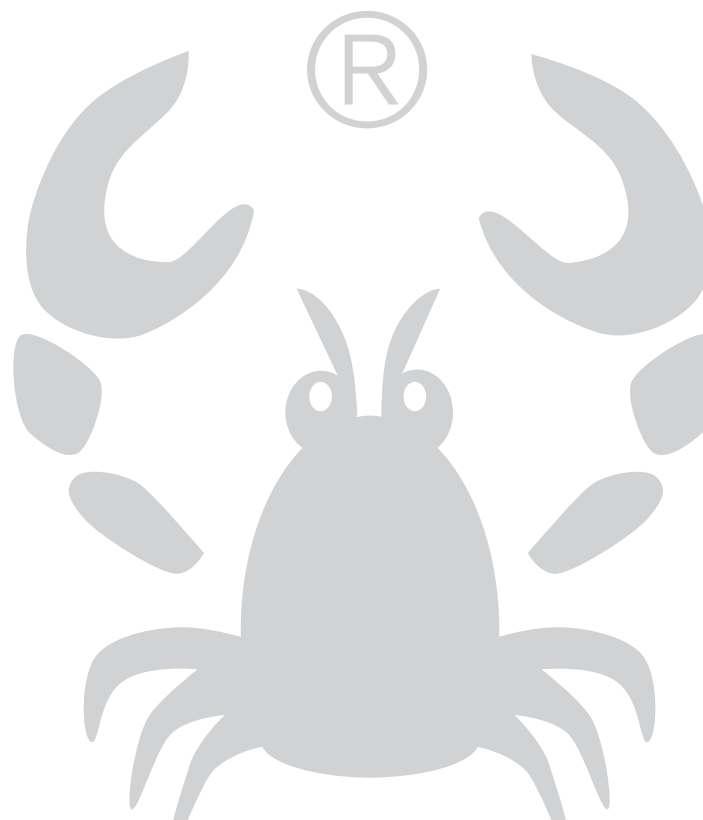
Im herkömmlichen Logging werden umfangreiche Logdateien mit Hilfe eines Texteditors durchgesehen. Derart umständliche und unübersichtliche Prozesse löst DataWizard, indem gezielt nur Informationen eines ausgewählten Profils angezeigt werden können – auf Wunsch auf einen bestimmten Zeitraum begrenzt. Fehler werden mit allen zugehörigen Meldungen in einer gesonderten Liste aufgeführt. Darüber hinaus erleichtern detaillierte Suchfunktionen die übersichtliche Darstellung und das Auffinden von Informationen. Logs können auf Feldebene definiert werden.

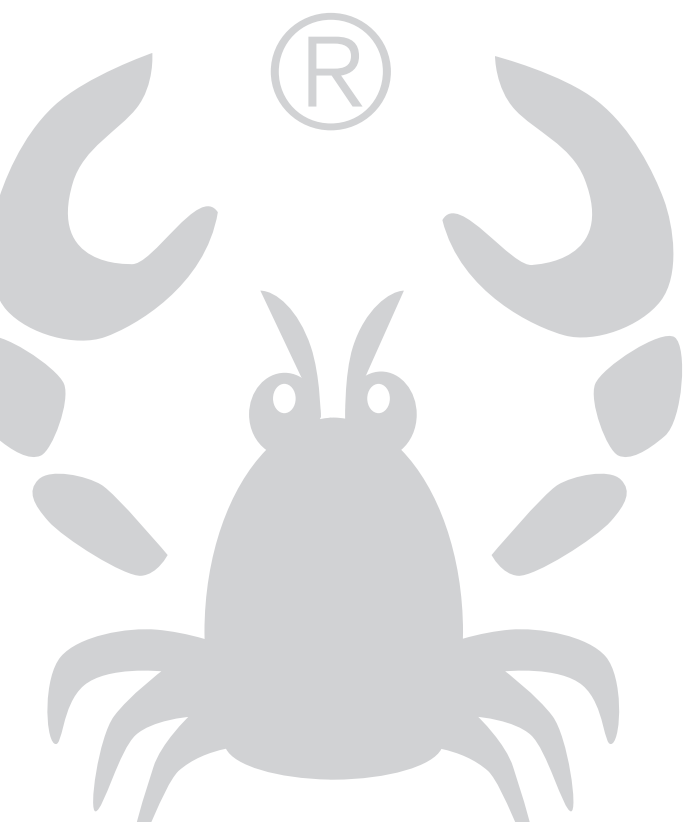
Datensicherung

DataWizard speichert sämtliche Daten als Sicherungskopie. Tritt bei der weiteren Verarbeitung ein Fehler auf – z.B. durch Netzwerkstörungen oder unvollständige Daten –, lässt sich der gesamte Verarbeitungsvorgang lückenlos nachvollziehen, der Fehler eingrenzen, korrigieren und die Datenverarbeitung erfolgreich wiederholen.

Meldungen

Bei erfolgreicher oder fehlerhafter Abarbeitung eines Profils versendet DataWizard Benachrichtigungen an beliebig viele Empfänger. Selbst während des Mappingvorgangs lassen sich über konfigurierbare Filter Meldungen auslösen. Diese ermöglichen eine sofortige, präzise abgestimmte Reaktion auf die vorliegenden Daten.





lobster
integration architects

Lobster GmbH
Hauptstrasse 67
D-82327 Tutzing

TEL +49(0)8158 90766 0
FAX +49(0)8158 90766 99
MAIL information@lobster.de

Mehr Informationen finden Sie unter
www.lobster.de